

Réunion publique

Mairie de FLEURVILLE

16 Septembre 2022

Commune de Fleurville.e-monsite.com





Ordre du jour

Sécurité

Budget

Travaux

PLUI (Plan Local Urbanisme Intercommunal)

Pont de Fleurville

Rapprochement Fleurville / Viré

Informations diverses

Vos questions

Ordre du jour

Sécurité

Budget

Travaux

PLUI (Plan Local Urbanisme Intercommunal)

Pont de Fleurville

Rapprochement Fleurville / Viré

Informations diverses

Vos questions



Sécurité



PARTICIPATION CITOYENNE



SÉCURITÉ DANS LA
COMMUNE



VIDÉO PROTECTION

Participation citoyenne

- Depuis 2015
- Référents dans chaque quartier
- Lien entre la population et les forces de l'ordre
 - Rôle d'alerte sans aucune intervention auprès des malfaiteurs présumés

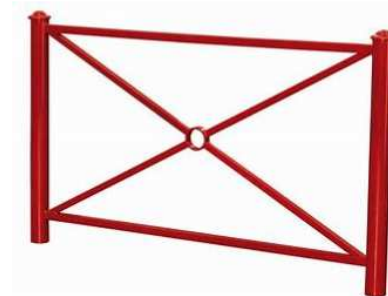
- 4 référents connus sont encore présents sur la commune.

Si vous êtes candidats, vous pouvez vous faire connaître en mairie.

Sécurité dans la commune

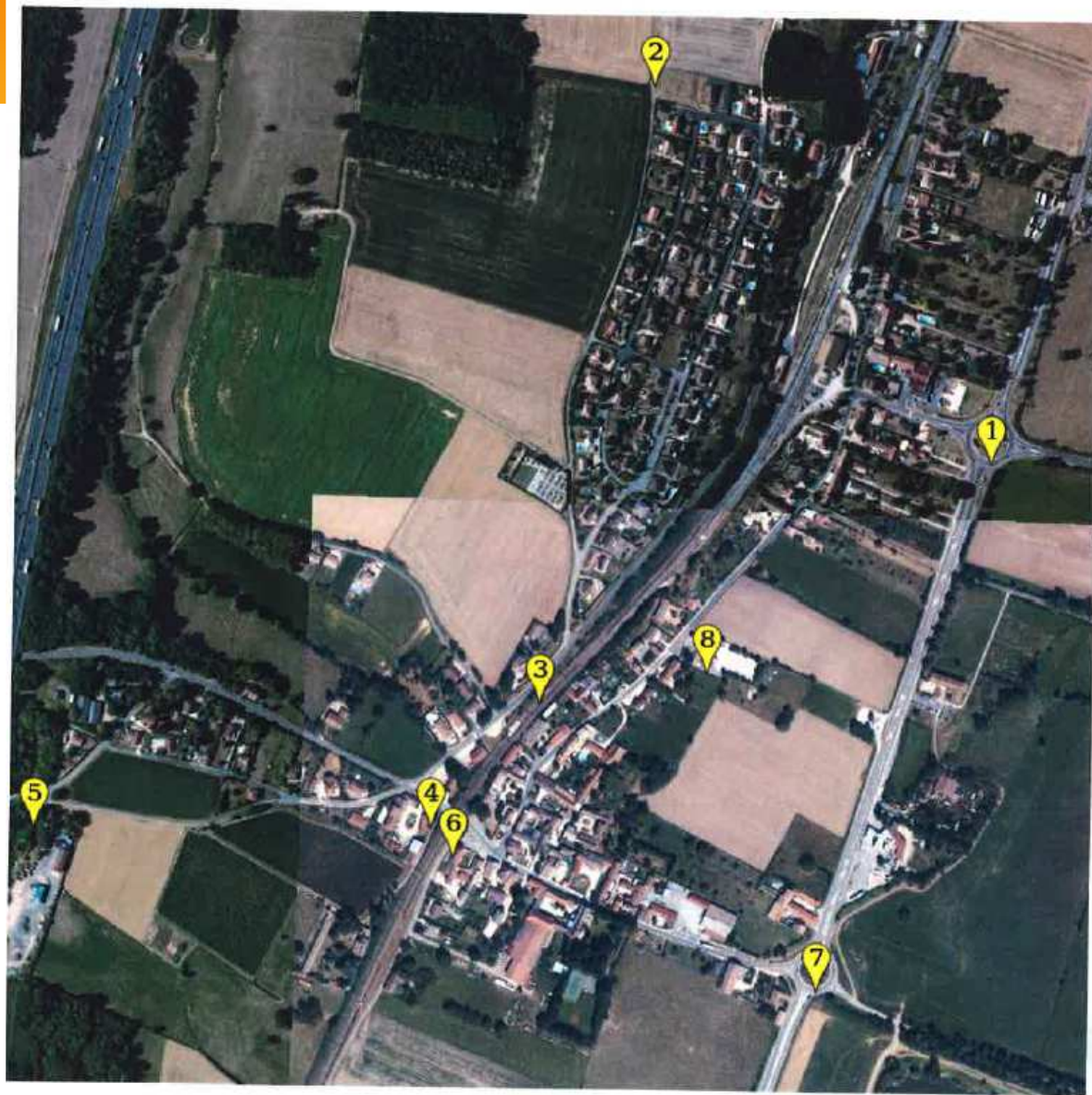
➤ Des actions pour favoriser au maximum la sécurité

- Des barrières « croix de saint andré » afin de sécuriser les piétons rue du Glamont et rue des Acacias tout en ne gênant pas la circulation et l'accès des riverains
- Des bornes souples rue Saint-Exupéry
- Un test de chicane supplémentaire en face de la mairie
- 2 radars pédagogiques
- Chemin piétonnier place du 19 mars 1962 mais aussi en direction du rond-point sud
- Gendarmerie et radar de temps en temps.



Vidéo protection

Contacts pris avec la gendarmerie pour une étude



Ordre du jour

Sécurité

Budget

Travaux

PLUI (Plan Local Urbanisme Intercommunal)

Pont de Fleurville

Rapprochement Fleurville / Viré

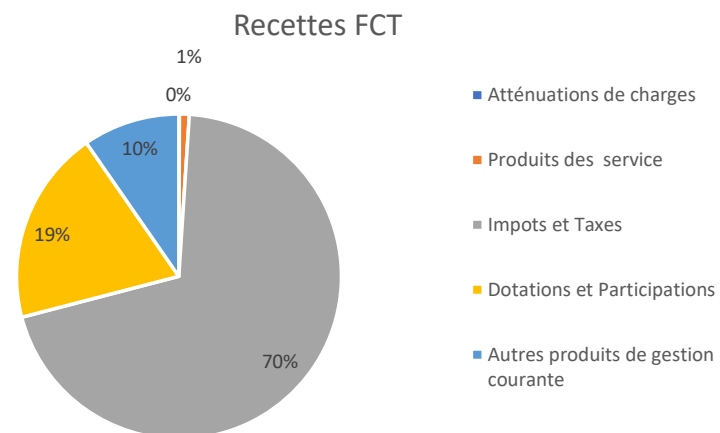
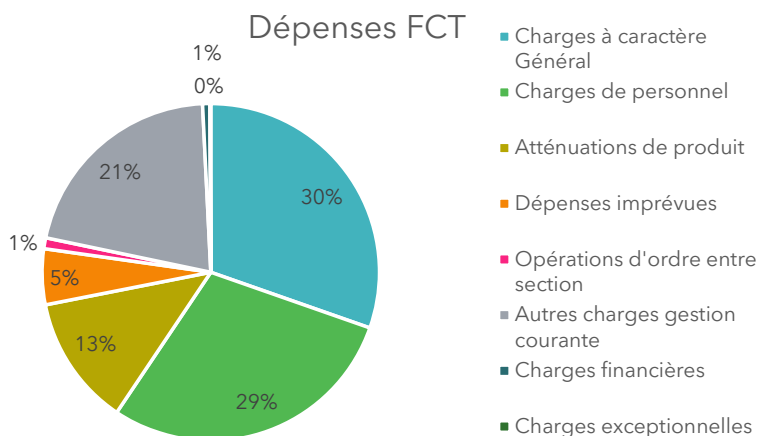
Informations diverses

Vos questions



Budget 2022

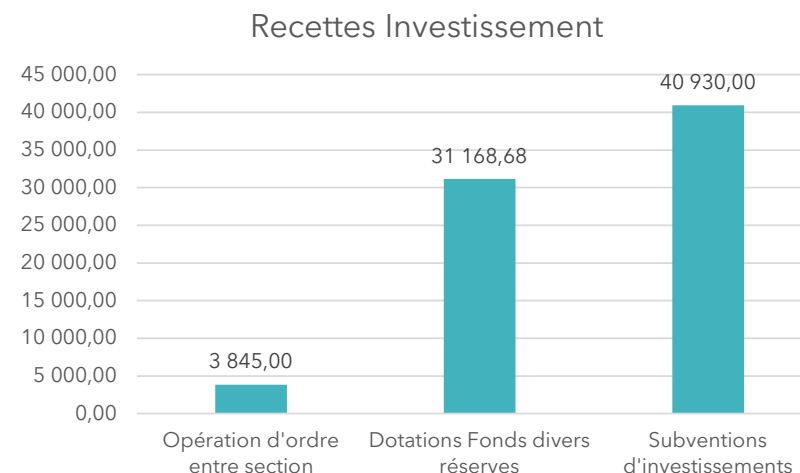
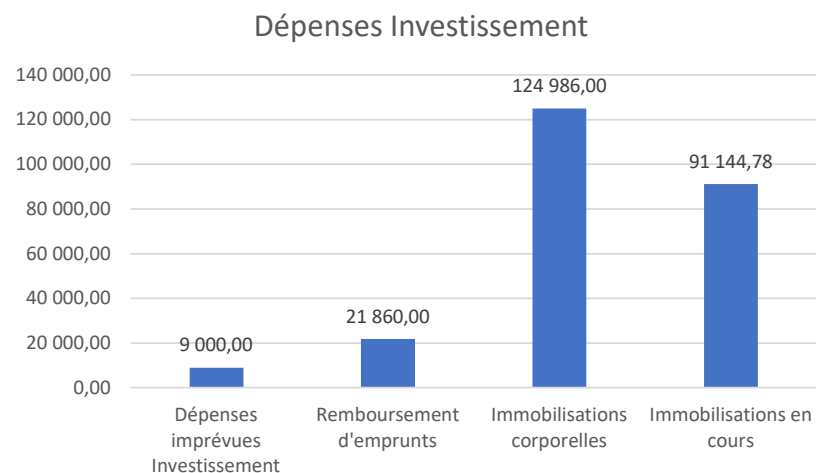
➤ Le fonctionnement



- Ex de Charges à caractère général : électricité - eau - carburants - entretien des bâtiments - entretien des terrains, voiries - frais d'affranchissement, de télécommunication - assurances - fêtes et cérémonies
- Ex de autres charges de gestion courante : indemnités élus - Ecoles dont Viré et Saint-Albain (55 000 soit 70% du poste)

Budget 2022

➤ L'investissement



- Ex d'immobilisations corporelles : matériel de bureau - mobilier - tracteur - débroussailleuse - ossuaire - remorque
- Ex d'immobilisations en cours : bâtiments (pompiers - lavoirs) - Voirie (place pompiers - rue buissonnière)

Ordre du jour

Sécurité

Budget

Travaux

PLUI (Plan Local Urbanisme Intercommunal)

Pont de Fleurville

Rapprochement Fleurville / Viré

Informations diverses

Vos questions



Travaux

Les travaux 2022 considérés comme investissements :

Quoi	Quand	Coût TTC	Subventions
Place 19 mars : <ul style="list-style-type: none"> • Enduit façade ex bâtiment pompiers 	Octobre 2021	19 392€ TTC	Amendes de police - DETR - Département - Région Montant Total : 44 926,25€ Soit 65% dépense totale TTC 78% dépense totale HT Reste à charge au 31/12/2022 : 24 163,75€ De la TVA sera « récupérée » en 2023 / 2024
Place 19 mars : <ul style="list-style-type: none"> • Enrobé • Massif • Places de stationnement « EVERGREEN » • Chemin piétonnier 	Fin 2021 et début 2022	49 698€ TTC	

Les subventions sont calculées sur le montant hors taxes

Quoi	Quand	Coût TTC	Subventions
Chambre appartement au dessus de la poste : <ul style="list-style-type: none"> • Isolation 2 faces de la pièce • Plaques au plafond • Améliorations électriques 	Mai 2022	3230,27 € TTC	Travaux non subventionnables



FLEURVILLE : Réunion publique

Travaux

Les travaux 2022 considérés comme investissements :

Quoi	Quand	Coût TTC	Subventions
Lavoir rue du Glamont <ul style="list-style-type: none"> Maçonnerie Suppression enduit existant détérioré Nouvel enduit 	Juillet 2022	4 061€ TTC	DETR : 3 019€ Reste à charge au 31/12/2022 : 6 870€ De la TVA sera « récupérée » en 2024 (uniquement sur la peinture)
Lavoir rue du Glamont <ul style="list-style-type: none"> Peinture Boiseries Face Ouest 	Octobre 2022	5 828€ TTC (devis signé)	
Quoi	Quand	Coût TTC	Subventions
Rue Buissonnière: <ul style="list-style-type: none"> Reprofilage sur 700m (côté Saint-Albain) 	Dernier trimestre 2022	31 604,4€ TTC (devis signé)	Département : 4 680€ Reste à charge au 31/12/2022 : 26 924,4€ De la TVA sera « récupérée » en 2024

Les travaux 2022 à venir selon réponses subventions

- ✓ Plantation d'un verger conservatoire avec subvention de la région
- ✓ Achat ordinateur portable pour le maire



FLEURVILLE : Réunion publique



16/09/2022

Travaux

Un certain nombre de dépenses ne sont pas considérées comme des investissements mais comme du fonctionnement.

Quelques exemples :

- Réparation congélateur salle des fêtes
- Réparations siège du camion
- Entretien / réparation tracteur
- ...

Ordre du jour

Sécurité

Budget

Travaux

PLUI (Plan Local Urbanisme Intercommunal)

Pont de Fleurville

Rapprochement Fleurville / Viré

Informations diverses

Vos questions



PLUI (Plan Local Urbanisme Intercommunal)

<https://maconnais-tournois.fr/plan-local-durbanisme-intercommunal/>

- PLUI doit répondre aux conditions
 - du SCOT (Schéma de COhérence Territorial)
 - du SRADDET (Schéma Régional d'Aménagement, de Développement Durable et d'Égalité des Territoires)
- Travaux très longs avec étape du PADD travaillé par chaque commune
- Travaux entre les 24 communes, la CCMT et un cabinet spécialisé afin de réaliser différentes études
 - *diagnostics (urbain - paysager - socio économique),*
 - *rappports (justification)*
 - *évaluation environnementale*
- Loi « climat et résilience » : diminuer de façon importante l'artificialisation des sols

PLUI (Plan Local Urbanisme Intercommunal)

« Le projet d'aménagement et de développement durables définit :

1. Les orientations générales des politiques d'aménagement, d'équipement, d'urbanisme, de paysage, de protection des espaces naturels, agricoles et forestiers, et de préservation ou de remise en bon état des continuités écologiques ;

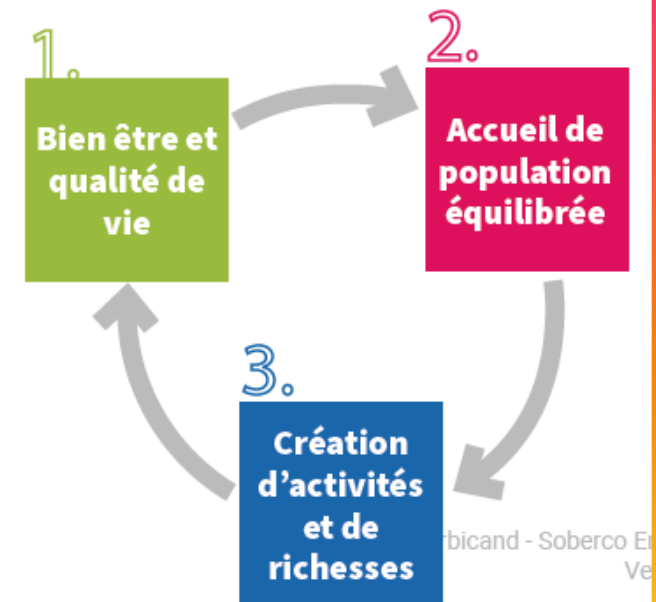
2. Les orientations générales concernant l'habitat, les transports et les déplacements, les réseaux d'énergie, le développement des communications numériques, l'équipement commercial, le développement économique et les loisirs, retenues pour l'ensemble de l'établissement public de coopération intercommunale ou de la commune.

Il fixe des objectifs chiffrés de modération de la consommation de l'espace et de lutte contre l'étalement urbain. »

PLUI (Plan Local Urbanisme Intercommunal)

➤ Quelques informations

- Garantir attractivité du territoire
- 710 à 770 habitats supplémentaires d'ici à 2035
 - Croissance démographique de +0,32%
 - Réinvestissement des logements existants pour 1/4 besoins en logements
 - Recentrage des logements au plus près des centres anciens
 - Densité moyenne
 - 15 logements / ha à Tournus et communes limitrophes
 - 10 logements /ha autres communes
 - Diminution consommation foncière à vocation habitat
 - Limitation en priorité de consommation de sols agricoles
 - -20 à -30% par rapport à la période 2002 à 2016

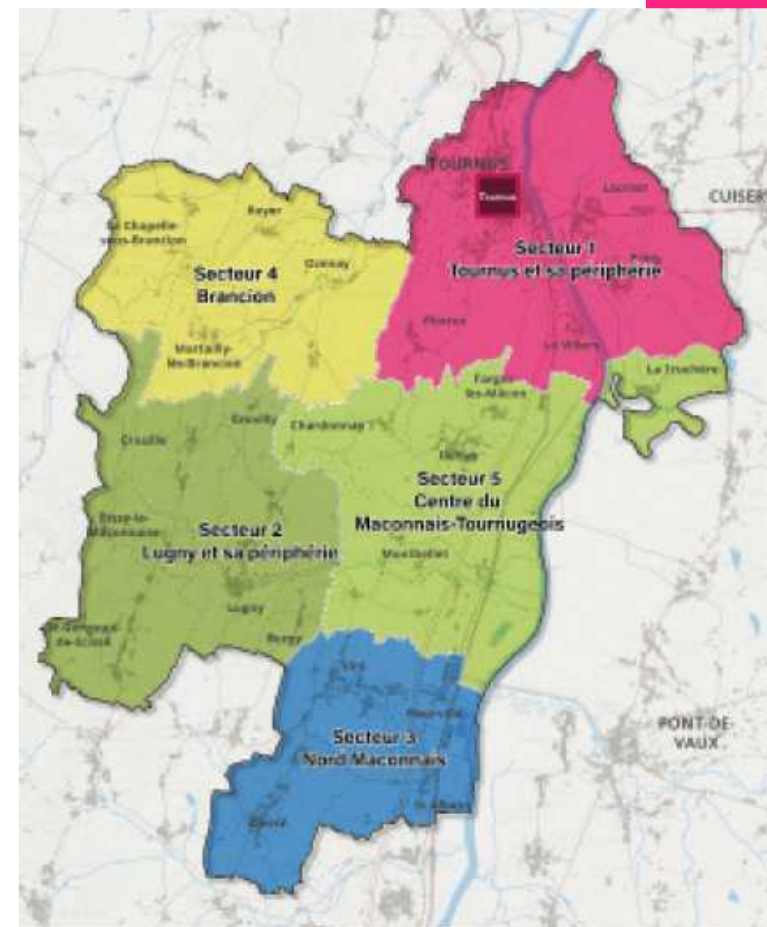


PLUI (Plan Local Urbanisme Intercommunal)

Du fait des dynamiques démographiques très contrastées observées sur le territoire communautaire.

Le PLUi détermine 5 secteurs :

- ✓ Secteur de Tournus et sa périphérie, formé par les communes de Tournus, Plottes, Le Villars, Préty et Lacrost,
- ✓ Secteur de Lugny et sa périphérie, formé par les communes de Lugny, Burgy, Saint-Gengoux-de-Scissé, Bissy-la-Macônaise, Cruzille, Grevilly,
- ✓ **Secteur « Nord Maconnais », regroupant les communes de Viré, Clessé, Fleurville et Saint-Albain,**
- ✓ Secteur « Brancion », regroupant les communes de La Chapelle-sous-Brancion, Martailly-les-Brancion, Royer et Ozenay,
- ✓ Secteur « Centre du Maconnais-Tournugeois », regroupant les communes de Farges-les-Mâcon, La Truchère, Chardonnay, Uchizy et Montbellet.



PLUI (Plan Local Urbanisme Intercommunal)

AOP (Orientations d'Aménagement et de Programmation)

- préconisations sur les typologies de logements à produire
- en fonction des capacités d'accueil des sites retenus,
- des besoins de chaque commune en matière de logement
- des environnements bâtis dans lesquels les OAP s'insèrent.

Plusieurs types d'AOP :

- ❖ Sectorielles
- ❖ Patrimoine (Brancion)
- ❖ Aménagement (Nord Tournus)
- ❖ Commerce

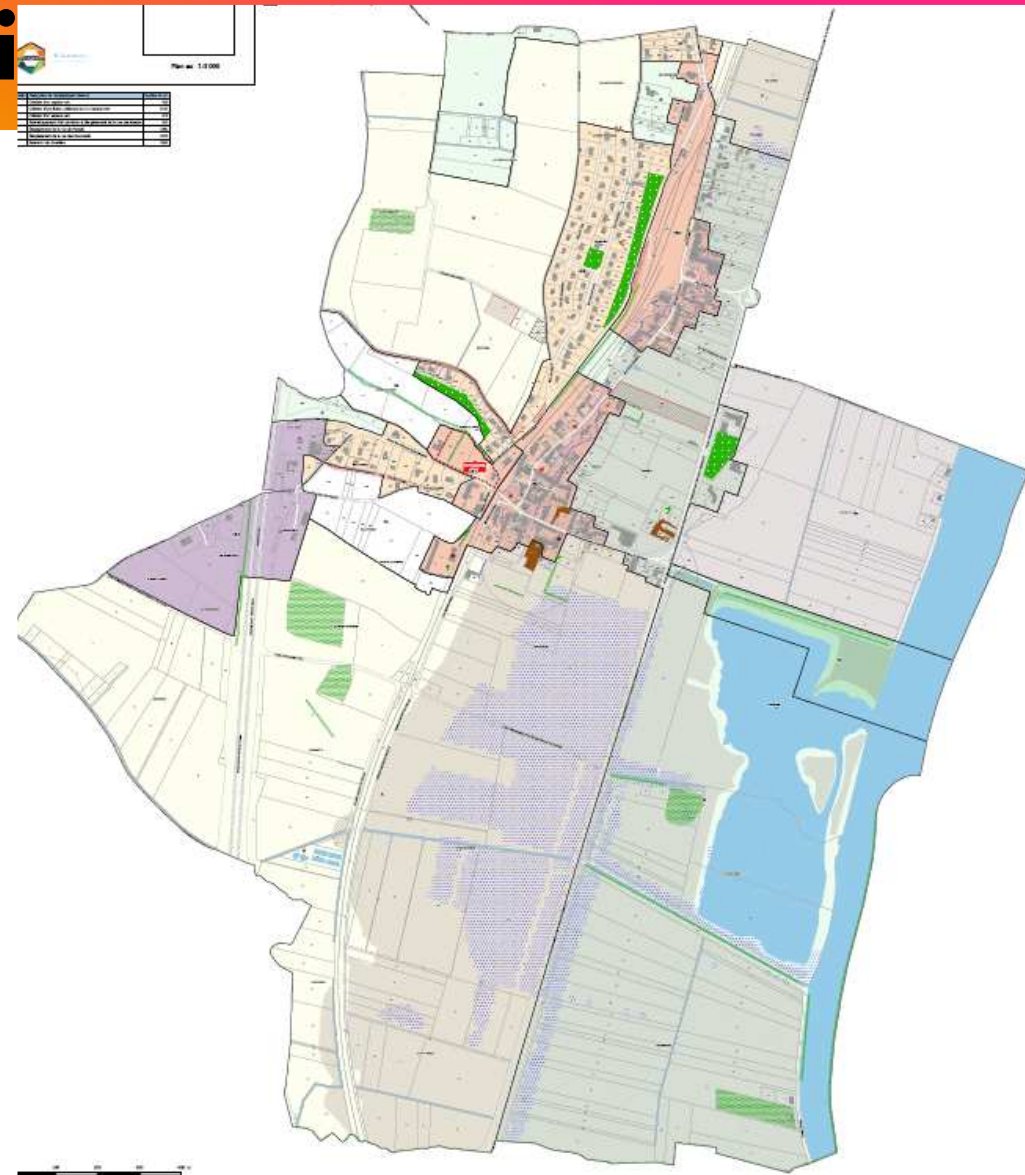
PLUI (Plan Local Urbanisme Intercommunal)



- Planning des prochaines étapes
 - 7/07/22 : vote par le conseil communautaire
 - Avis des conseils municipaux (Septembre / octobre 2022)
 - Consultations des personnes publiques associées (préfecture - département - INAO - Chambre agriculture - ...)
 - **Enquête publique (Janvier à Mars 2023) puis évolutions éventuelles**
 - Approbation définitive
 - Entrée en vigueur

PLUI (Plan Local Urbani

Le Plan de zonage de Fleurville :
le périmètre de notre commune



PLUI (Plan Local Urbain)

Le Plan de zonage de Fleurville :

Zoom sur les habitations



PLUI (Plan Local Urbanisme Intercommunal)

Le Plan de zonage de Fleurville : les types de zonages

Zonage :

- Limites des zones
- Zones Urbaines (U) :**
 - UT : Centre-ville historique de Tournus
 - UP : Village médiéval de Brancion
 - UA : Polarité urbaine majeure
 - UAp : Centres-bourgs de Viré et Lugny
 - UB : Polarité urbaine secondaire
 - UBh : Quartier d'habitat collectif
 - UBp : Zone d'intensité urbaine secondaire à caractère patrimonial
 - UC : Quartier mixte à dominante résidentielle
 - UCH : Quartier résidentiel à densifier
 - UCp : Quartier mixte à dominante résidentielle à caractère patrimonial
 - UD : Quartier d'habitat pavillonnaire
 - UE1 : Zone artisanale ou industrielle
 - UE2 : Zone du Pas Fleury à Tournus
 - UE3 : Zone dédiée aux équipements publics ou d'intérêt collectif
 - UE4 : Aire de l'autoroute A6 de Mâcon/Saint-Albain
 - Urnü : Village de La Truchère
- Zones à Urbaniser (AU) :**
 - AUe : Zone à urbaniser à vocation économique
 - AUh : Zone à urbaniser à vocation résidentielle
 - AUt : Zone à urbaniser à vocation culturelle, de loisirs et d'attractivité touristique
- Zones Agricoles (A) :**
 - A : Zone agricole
 - Am : Secteur dédié aux activités maraîchères, horticoles et arboricoles
 - As : Zone agricole stricte
 - At : Zone agricole protégée
- Zones Naturelles et forestières (N) :**
 - N : Zone naturelle et forestière
 - Nc : Secteur de carrière
 - NI, NI1, NI2 : Secteur naturel lié aux activités sportives, touristiques et de loisirs (STECAL)
 - Ns : Zone naturelle et forestière stricte
 - Nv : Secteur naturel lié à l'accueil des gens du voyage
 - Nw : Secteur dédié à la production d'énergie renouvelable

Autres prescriptions

- Périmètre d'Orientation d'Aménagement et de Programmation (OAP)
- Emplacement réservé (L151-41-1* à 3*)
- Bâtiment pouvant changer de destination (L151-11-2*)
- Linéaire commercial à préserver ou développer (L151-16)
- Secteur avec règle de hauteur maximale de construction à 30m

Éléments remarquables du paysage à protéger, conserver, valoriser ou requalifier pour des motifs d'ordre culturel, historique ou architectural (L.151-19 du Code de l'Urbanisme)

Cône de vue

Petit patrimoine

- Bâti intéressant ou remarquable
- Patrimoine de bien public
- Élément paysager ponctuel
- Mur et muret
- Autre

Caractéristiques urbaines, architecturales, patrimoniales et environnementales

Marge de recul minimum d'implantation de nouvelles constructions par rapport à la limite parcellaire

Éléments remarquables du paysage à protéger pour des motifs d'ordre écologique (L.151-23 du Code de l'Urbanisme)

- Arbre remarquable
- Alignement d'arbres ou continuité végétale à conserver ou créer
- Haie, ripisylve
- Parc, jardin, verger, vigne à protéger
- Boisement, bosquet
- Zone humide

Informations complémentaires

Risques naturels

- Aléa moyen de retrait / gonflement des argiles
- Risque Inondation - Zone rouge PPRI Saône
- Risque Inondation - Zone bleue PPRI Saône
- Risque Inondation - Zone violette PPRI Saône

Agriculture

- Bâtiment agricole
- Périmètre de réciprocité agricole
- Projet agricole

Autres

- Bâti dur
- Bâti léger
- Cimetière
- Parcelle
- Autoroute et voie rapide
- Axe routier principal
- Voie ferrée
- Hydrographie

PLUI (Plan Local

Le Plan de zonage de Fleurville :

Zoom sur les quartiers

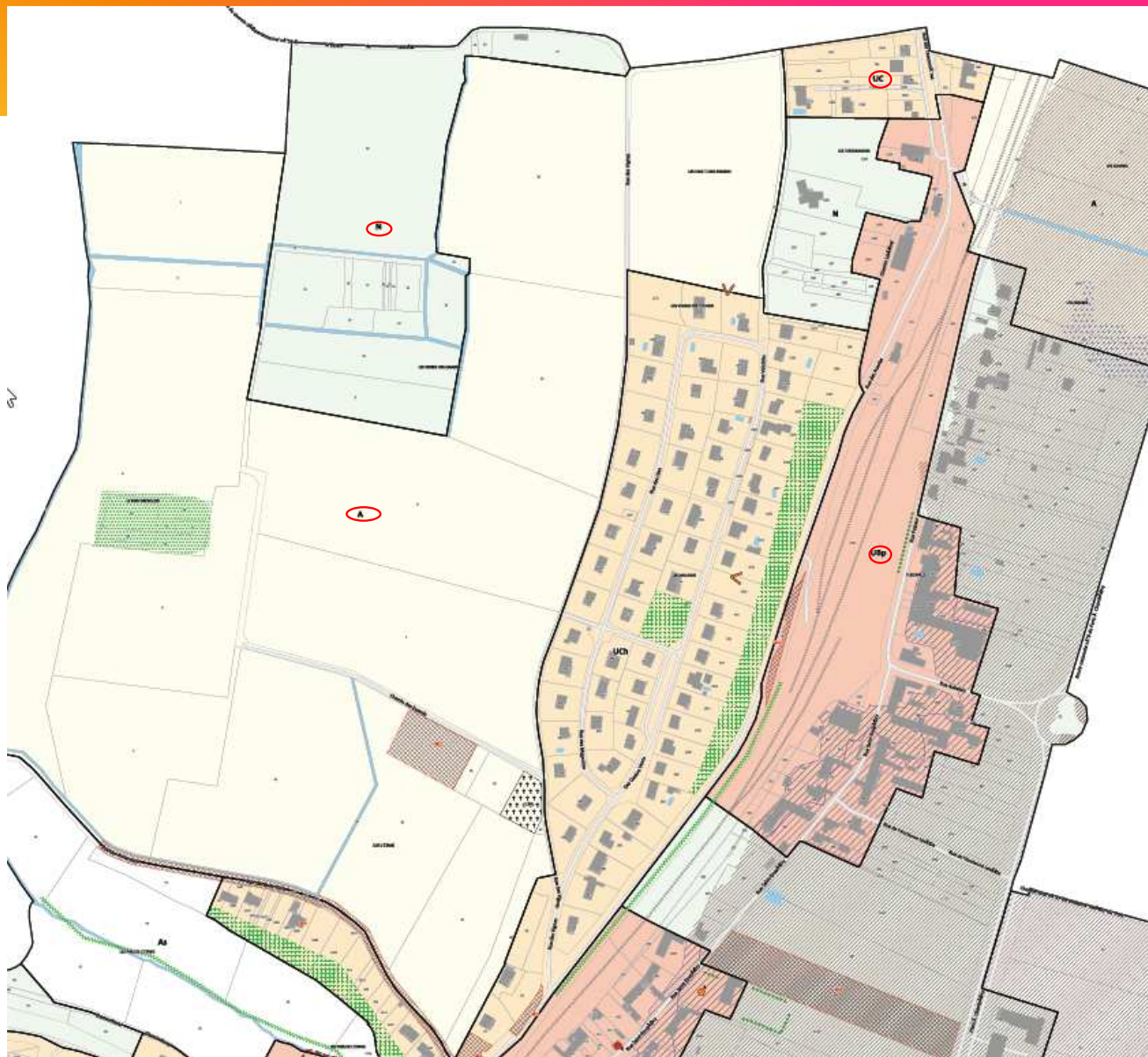
Exemples :

UC = quartier à dominante résidentielle

UBp = zone d'intensité urbaine
secondaire à caractère patrimonial

N = Zone Naturelle et forestière

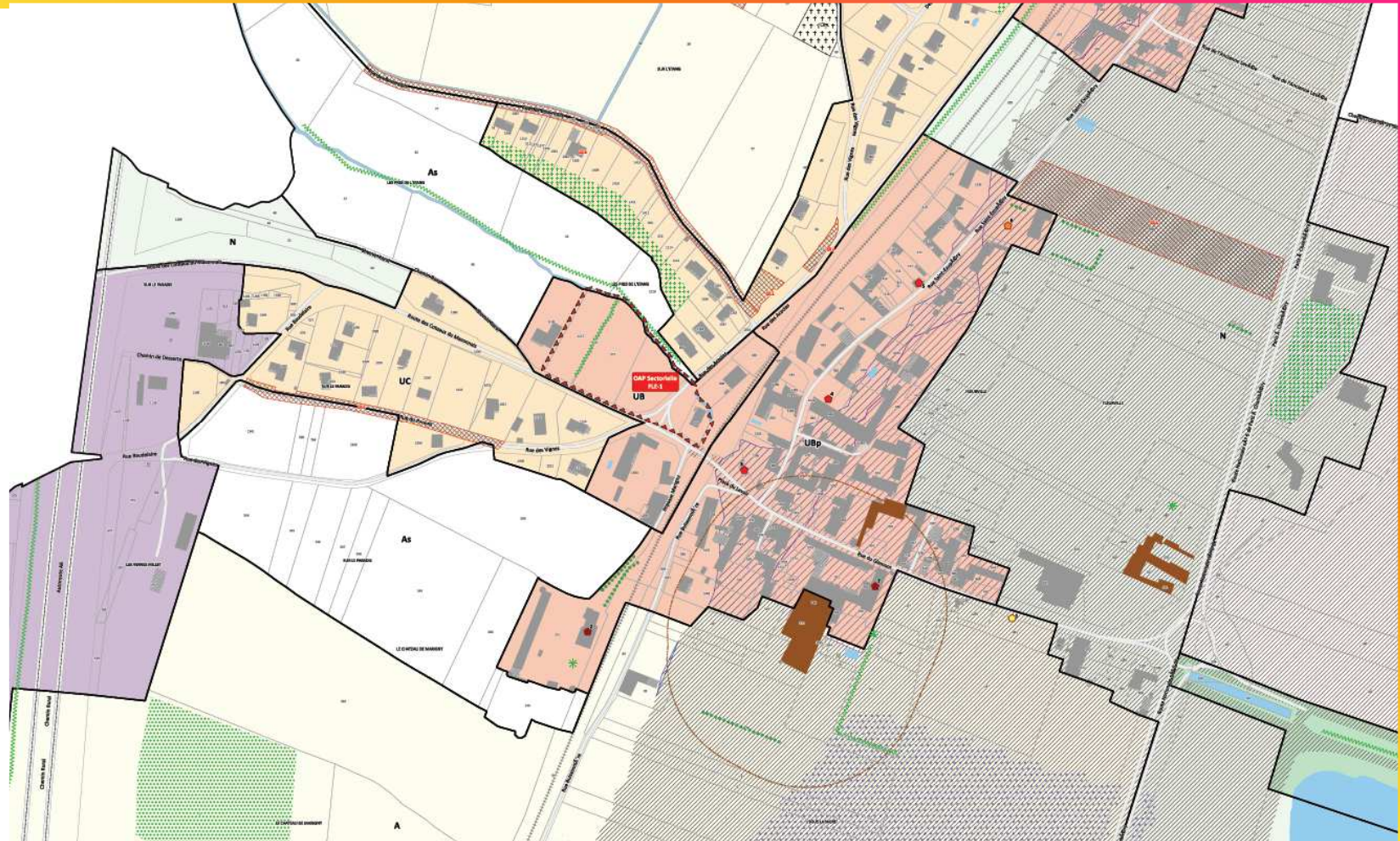
A = Zone Agricole



PLUI (Plan Local Urbanisme Intercommunal)

Le Plan de zonage de Fleurville :

Zoom sur les quartiers



PLUI (Plan Local Urbanisme Intercommunal)

Le Plan de zonage de Fleurville

Une AOP sectorielle

Déplacement

- L'urbanisation à vocation résidentielle de ce secteur implique une requalification du carrefour pour signifier, en amont du passage sous la voie ferrée, l'entrée dans le village de Fleurville, ainsi que pour sécuriser les déplacements modes doux venant du quartier de Beau Soleil.
- Un alignement d'arbres (ou autre aménagement paysager) situé en bordure de voirie permettra de réduire visuellement la largeur de voirie et ainsi inciter les automobilistes à ralentir à l'approche du carrefour.

Paysage et Environnement

- Pour protéger le ruisseau et sa ripisylve, un espace tampon d'environ 15m doit être réservé entre le bord du ruisseau et les constructions, annexes y compris.
- Pour favoriser la biodiversité en ville, la haie existante sera maintenue et préservée en l'état.

FLEURVILLE : réunion publique



FLE-1 - ROUTE DU MÂCONNAIS

Code	FLE-1
Surface	env. 0,8ha
Zonage	UB
Vocation	Principalement résidentielle
Nombre de logement attendu	entre 8 et 12

A larger map of Fleurville showing various urban planning zones. A red dot marks the location of FLE-1 near the 'Route du Mâconnais'. Other zones like FLE-2 are also visible. Landmarks such as 'le Beau Soleil', 'Château de Marigny', and 'les Teppes' are labeled. The map includes roads, green spaces, and water features.

Ordre du jour

Sécurité

Budget

Travaux

PLUI (Plan Local Urbanisme Intercommunal)

Pont de Fleurville

Rapprochement Fleurville / Viré

Informations diverses

Vos questions





Pont de Fleurville

- Informations du conseil départemental de l'Ain :
 - Appel a été fait suite au dernier jugement
 - *Temps attente peut être long avant nouveau jugement*

 - Nouvelle étude en cours
 - *Palier éventuel confirmation dernier jugement*
 - *Perdre le moins de temps possible*
 - *Sera arrêtée si prochain jugement favorable au projet initial*



Ordre du jour

Sécurité

Budget

Travaux

PLUI (Plan Local Urbanisme Intercommunal)

Pont de Fleurville

Rapprochement Fleurville / Viré

Informations diverses

Vos questions

Rapprochement Fleurville - Viré

Pourquoi ces travaux?

Initiative du Maire de Viré

Plusieurs échanges

- Entre les 2 maires
- Puis entre les maires et adjoints des 2 communes
- Puis entre les conseils municipaux des 2 communes

Plusieurs commissions en cours

- Services techniques
- Bâtiments, patrimoine, commerces, entreprises
- Ecole, services publics, associations
- Finances

Avant toute décision

- Décision des conseils municipaux
- Etude complémentaire cabinet conseil
- demande avis population des 2 communes

Aucune décision prise aujourd'hui

Projet peut être stoppé à chaque étape

Projet ira à son terme uniquement si plus de positif que de négatif

Ordre du jour

Sécurité

Budget

Travaux

PLUI (Plan Local Urbanisme Intercommunal)

Pont de Fleurville

Rapprochement Fleurville / Viré

Informations diverses

Vos questions



Informations diverses

- Recensement 2022
 - Agent recenseur : Mme Geneviève BERANGER pour la seconde fois.
 - Les chiffres INSEE définitifs seront connus dans quelques mois.

Comptages issus de la collecte - Commune de moins de 10 000 habitants

	Décomptes de la COMMUNE (bordereau de commune)	Décomptes de l'INSEE (dont retours directs Insee)
Adresses d'habitation (a)	217	217
Adresses collectives (*)	20	20
Résidences principales (e)	222	222
Total (f+g+h) des logements occasionnels (f), résidences secondaires (g), logements vacants (h)	28	28
Total des logements enquêtés (i=e+f+g+h)	250	250
Total des bulletins individuels (j)	495	492
Fiches de logement non enquêté (k)	2	2
Total des logements d'habitation (o=i+k)	252	252

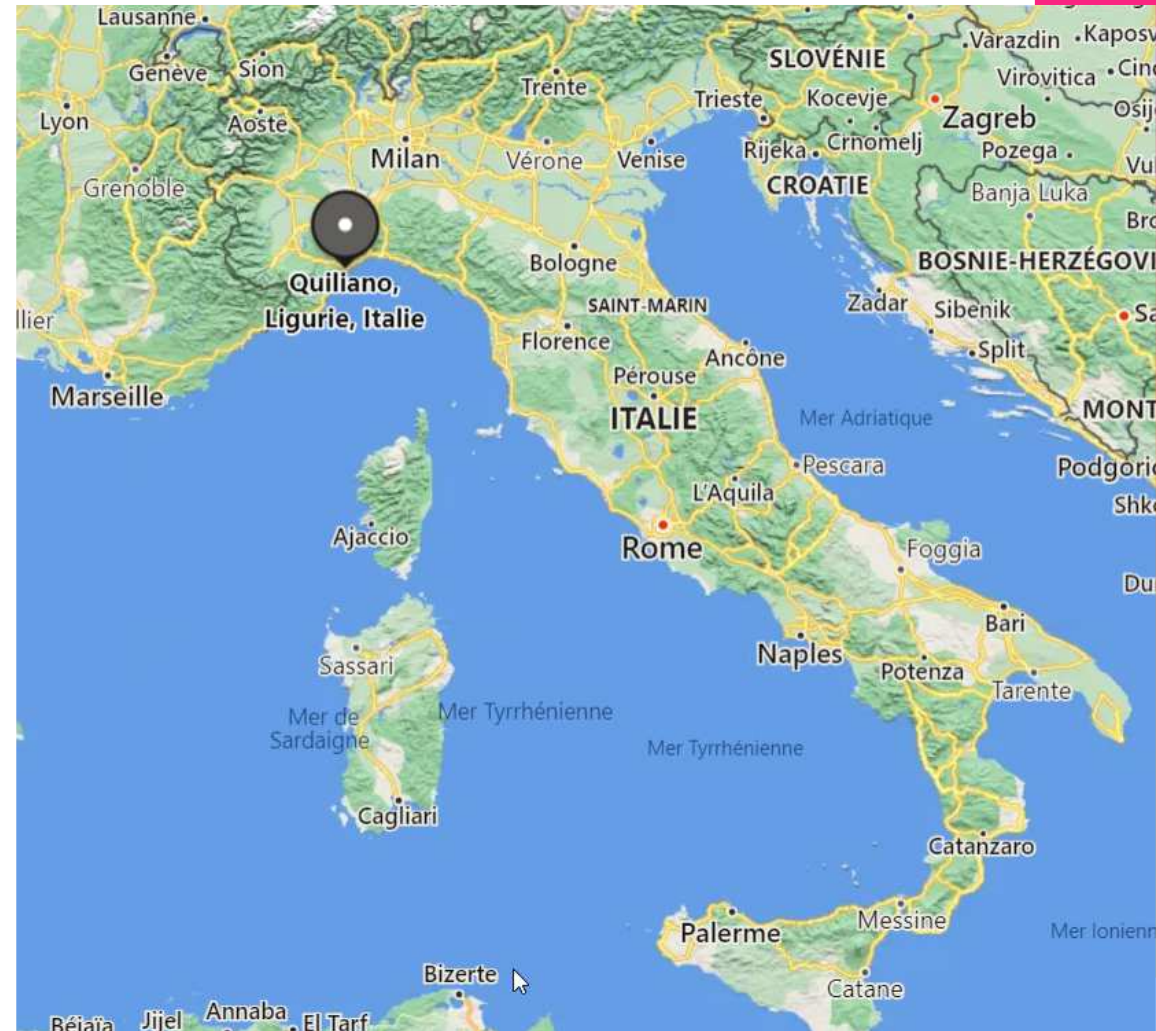
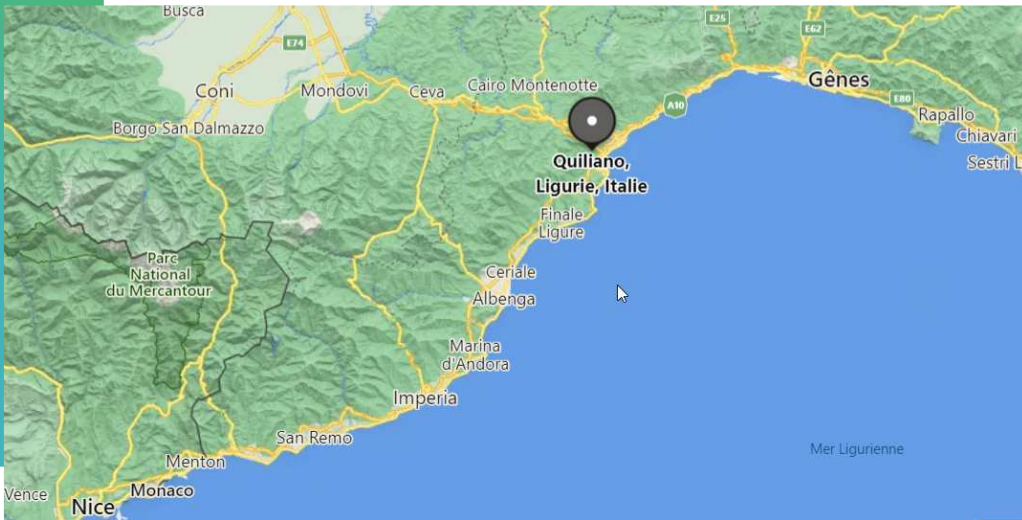
Informations diverses

- Notre agent communal technique
 - Eric en retraite
 - Recrutement en cours
 - Scott en attendant recrutement définitif
- Bibliothèque municipale
 - Sous la responsabilité de la commune
 - Formation de Hélène Mazuir
 - Ouverte habitants de Fleurville et Montbellet
 - Nouveaux ouvrages chaque année
 - Prêts gratuits
 - Toujours 3 bénévoles : Hélène - Josette et Suzanne

Informations diverses

➤ Jumelage avec QUILIANO en Italie

- 7300 habitants
- Province de Savone
- Région de Ligurie
- Nord-ouest de l'Italie



Informations diverses

➤ CCAS

➤ Repas des anciens : conservation formule 2020 (bon restaurant ou colis) pour 2021 car

➤ *Avait beaucoup plu*

➤ *Toujours présence du risque sanitaire*

➤ *Mais en ajoutant nouveaux commerces pour les bons d'achat*

➤ *Majoration de 2€ au montant subventionné par CCMT*

➤ Aide à l'Ukraine par la gestion des dons de produits (en plus du don financier décidé par conseil municipal)

➤ ASEPT (Association Santé Education Prévention des Territoires)

➤ *4 ateliers (théorie + pratique) de 14h à 16h45 les 3 - 10 et 17/10 et 7/11*

➤ *Les thèmes des ateliers :*

➤ Emotion et bien être

➤ Gestion du stress

➤ Bien vivre avec soi

➤ Bien vivre avec les autres

➤ *Inscriptions aux ateliers (et infos complémentaires) le **26/09 à 14h30***

Informations diverses

- Histoire Vérizet - Fleurville en 2 volumes
 - 1492 à 1903
 - 90€ pièce
 - acquisition possible en contactant Mme Collineau au 06 09 03 26 11
- Documents d'urbanisme désormais traités par le « grand Chalon »
- Fin des cours de stretching
- Journée du patrimoine à Fleurville le dimanche 18/09
 - Château de Marigny
 - Avant construction rue buissonnière
- 24/09 : journée « nettoyons la nature »
- 25/09 : brocante du foyer rural
- Reprise du cinéma à partir d'octobre
- 15 octobre : marche octobre rose (départ restaurant de la gare)
- Repas Comedia 19 novembre

Informations diverses

➤ Gravière de Fleurville

- Travaux financés et assurés par la communauté commune
- Convention signée avec la commune en avril
- Accès par la digue : voie partagée avec placettes permettant le croisement éventuel de véhicules
- Placette de retournement (nord-ouest du plan d'eau) :



FLEURVILLE : réunion publique



16/09/2022

Merci de votre attention

Vos questions?